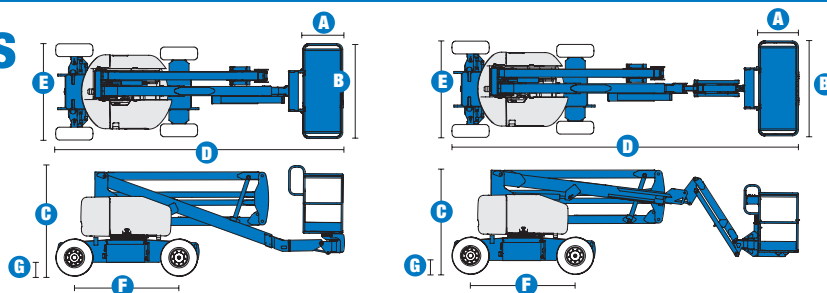


## Especificaciones



MODELOS	Z™-45/25	Z™-45/25 J
<b>DIMENSIONES</b>		
Altura máxima de trabajo*	15,87 m	15,92 m
Altura máxima de la plataforma	13,87 m	13,92 m
Alcance máximo horizontal	7,62 m	7,65 m
Altura de la articulación del brazo (cesta)	7,04 m	7,04 m
<b>A</b> Longitud de la cesta	0,76 m	0,76 m
<b>B</b> Ancho de la cesta	1,83 m	1,83 m
<b>C</b> Altura – replegada	2,00 m	2,00 m
<b>D</b> Longitud – replegada	5,56 m	6,83 m
<b>E</b> Ancho	1,79 m	1,79 m
<b>F</b> Distancia entre ejes	2,03 m	2,03 m
<b>G</b> Altura libre sobre el suelo – centro	0,24 m	0,24 m

<b>PRODUCTIVIDAD</b>		
Capacidad de elevación	227 kg	227 kg
Rotación de la cesta	180°	160°
Rotación horizontal del plumín	-	135°
Rotación de la torreta	355° no continua	355° no continua
Voladizo posterior	cero	cero
Velocidad de traslación – replegada	4,8 km/h	4,8 km/h
Velocidad de traslación – elevada**	30 cm/s	30 cm/s
Pendiente superable***	30 %	30 %
Radio de giro – interior	1,80 m	1,80 m
Radio de giro – exterior	4,23 m	4,23 m
Controles	24 V DC Proporcionales	24 V DC Proporcionales
Neumáticos industriales rellenos de espuma	23x37 cm	23x37 cm

<b>POTENCIA</b>		
Fuente de alimentación – Modelo DC	48 V DC (8 baterías de 6V, 350 Ah)	
Fuente de alimentación – Modelo Bi-energy	48 V DC + Kubota Diesel 13,3 CV (9,9 kw) sobre generatriz	
Bomba de emergencia eléctrica	24 V DC	24 V DC
Capacidad del depósito hidráulico	30,3 L	30,3 L
Capacidad del sistema hidráulico	41,6 L	41,6 L
Capacidad del depósito de combustible – Bi solo	34,1 L	34,1 L

<b>NIVELES DE RUIDO Y DE VIBRACIONES</b>		
Nivel de presión sonora (suelo)	<70 dBA (DC, BI)	<70 dBA (DC, BI)
Nivel de presión sonora (plataforma)	<70 dBA (DC, BI)	<70 dBA (DC, BI)
Vibración	<2.5 m/s <sup>2</sup>	<2.5 m/s <sup>2</sup>

<b>PESO****</b>		
CE DC (neumáticos rellenos de espuma)	6 963 kg	7 394 kg
CE Bi (neumáticos rellenos de espuma)	7 190 kg	7 620 kg

### CUMPLE CON LAS NORMAS

(y los requerimientos del país donde se suministra la máquina)

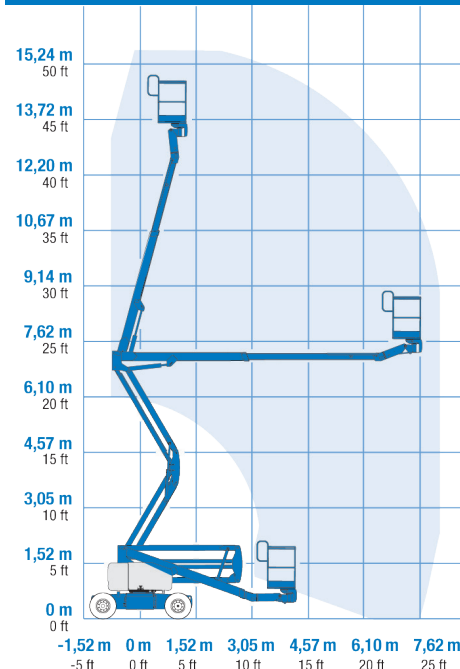
EU Machinery Directive 2006/42/EC

EU Standard EN280:2001, A2:2009

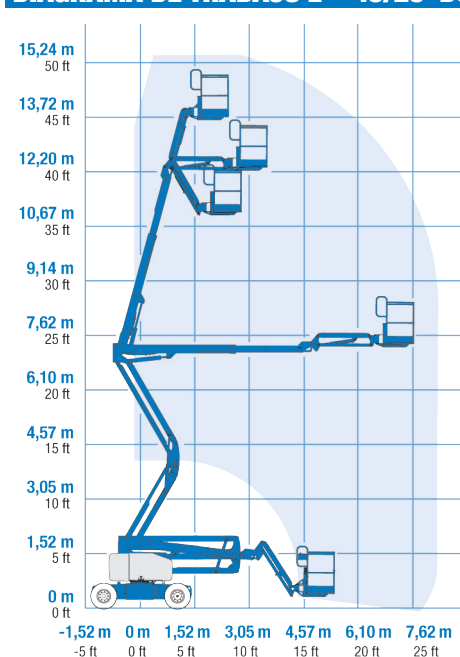
EMC Directive 2004/108/EC EN 61000-6-2, EN 61000-6-4

EU Low Voltage Directive 206/95/EC EN 60204-1:2006

### DIAGRAMA DE TRABAJO Z™ 45/25 DC BI



### DIAGRAMA DE TRABAJO Z™ -45/25 DC BI J



\* Altura de trabajo = Altura de la plataforma + 2 m

\*\* En modo elevación, la máquina está diseñada para operaciones en firme

\*\*\* Ver el manual del operario sobre la traslación en pendientes

\*\*\*\* El peso varía en función de las opciones y de los requerimientos del país

## Características

**ALIMENTACIÓN ELÉCTRICA O BI-ENERGY DE GRAN EFICACIA PARA USAR DURANTE TODO EL DÍA.**

### CESTAS

- Cesta de acero de 1,83m – estándar
- Cesta con puerta abatible – opción
- Cesta de 1,83m equipadas de una puerta en la fachada y dos laterales – opción

### ALIMENTACIÓN

- 48 V DC (8 baterías de 6 V, 350 Ah) – Modelo DC
- 48 V DC (8 baterías de 6 V, 350 Ah) + motor diesel Kubota 13,3 CV montado sobre generatriz – Modelo Bi-energy
- Cargador universal de baterías incorporado
- Indicador de carga de las baterías - estándar en el modelo Bi-energy
- Bomba de emergencia eléctrica 12 V

### CONDUCCIÓN

- 4x2

### NEUMÁTICOS

- Industriales rellenos de espuma – estándar
- Que no marcan el suelo rellenos de espuma – opción

### ESPECIFICACIONES

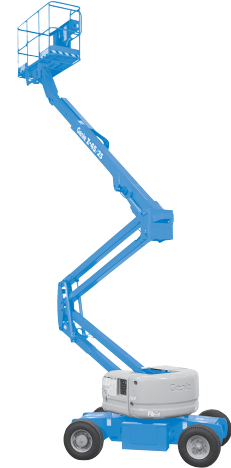
#### Z™-45/25 DC & Bi

- Altura de trabajo de 15,87m
- Alcance horizontal 7,62m
- Altura de la articulación del brazo de 7,04m
- Capacidad de elevación hasta 227kg

#### Z™-45/25 J DC & Bi

- Altura de trabajo de 15,92m
- Alcance horizontal 7,65m
- Altura de la articulación del brazo de 7,04m
- Capacidad de elevación hasta 227kg
- Equipada en estándar de un plumín de 1,52m con 135° de alcance de trabajo (78° por encima de la horizontal y hasta 57° por debajo)

- Controles completamente proporcionales
- Cesta con nivelación automática
- Interruptor de dirección integrado al joystick de traslación
- Sistema de validación de la traslación cuando la torreta está orientada
- Concepción del brazo doble paralelogramo
- Ausencia de voladizo posterior
- Rotación hidráulica de la cesta
- 355° de rotación hidráulica de la torreta
- Cableado AC en la cesta
- Bocina
- Alarma de descenso
- Alarma de inclinación
- Kit alarma de desplazamiento y luz intermitente
- Cuenta horas
- Sistema de sobrecarga - cumple con las directivas CE EN 280



### OPCIONES Y ACCESORIOS

- Puerta abatible en la cesta
- Cesta con rejilla de protección (a media altura) y puerta abatible
- Cesta 3 entradas
- Cesta con protección anti rozaduras alrededor de la barandilla\*\*
- Toma de aire en la cesta
- Alimentación en la cesta (include macho y hembra/cortacircuitos)
- Kit para condiciones adversas (Basic)
- Modulo de parada en caso de sobrecarga
- Aceite hidráulico biodegradable
- Sistema de protección anti choque (sector aeronáutico)\*\*\*
- Bandeja de herramientas
- Compartimiento para lámparas fluorescentes\*
- Soporte para subir cristales\*\*\*\*
- Luces de trabajo en la cesta\*
- Cubierta de los controles de la cesta
- Kit para remolque
- Silenciador de escape con protección contra las chispas
- Indicador de carga de las baterías (modelo DC)
- Interruptor por bajo voltaje
- Inversor AC/DC

\* Disponible a través de los recambios

\*\* No disponible sobre cesta con puerta - Solo en cesta de 1,83 m

\*\*\* Solo disponible en la cesta con las 3 entradas

\*\*\*\* En la Z-45/25 J solo - Reduce la capacidad de carga a 200Kg

### Estados Unidos

18340 NE 76th Street  
P.O. Box 97030  
Redmond, WA  
USA 98073-9730  
Tel: +1 425 881-1800  
Fax: +1 425 883-3475

### Península Ibérica

Gaià, 31 - Pol. In Pla d'en Coll  
08110 Montcada y Reixac  
Barcelona, España  
Tel gratuito : + 34 900 808 110  
Tel: + 34 93 572 50 90  
Fax: + 34 93 572 50 91  
Email: AWP-InfoEurope@terex.com

### Distribuido por :

Fecha efectiva: Febrero 2011. Las especificaciones de productos están sujetas a cambios sin previo aviso ni obligación por parte de Genie. Las fotografías y/o esquemas de este folleto sólo aparecen con fines ilustrativos. Si desea instrucciones sobre el correcto uso de este equipo, consulte el Manual del Operario. El incumplimiento de las instrucciones del manual del operario así como la actuación irresponsable de cualquier tipo por parte del operario, puede causar lesiones graves o la muerte. La única garantía aplicable y que sirve de referencia para los diferentes productos Genie es nuestra garantía contractual validada por nuestros servicios técnicos. No será válida ninguna otra garantía ni oral ni escrita. Los productos y servicios listados pueden ser marcas registradas, patentes, o nombres registrados de Terex Corporation y/o sus filiales en los EE.UU. y en numerosos otros países. Todos los derechos reservados. Genie es una marca registrada de Terex South Dakota, Inc. © 2012 Terex Corporation.